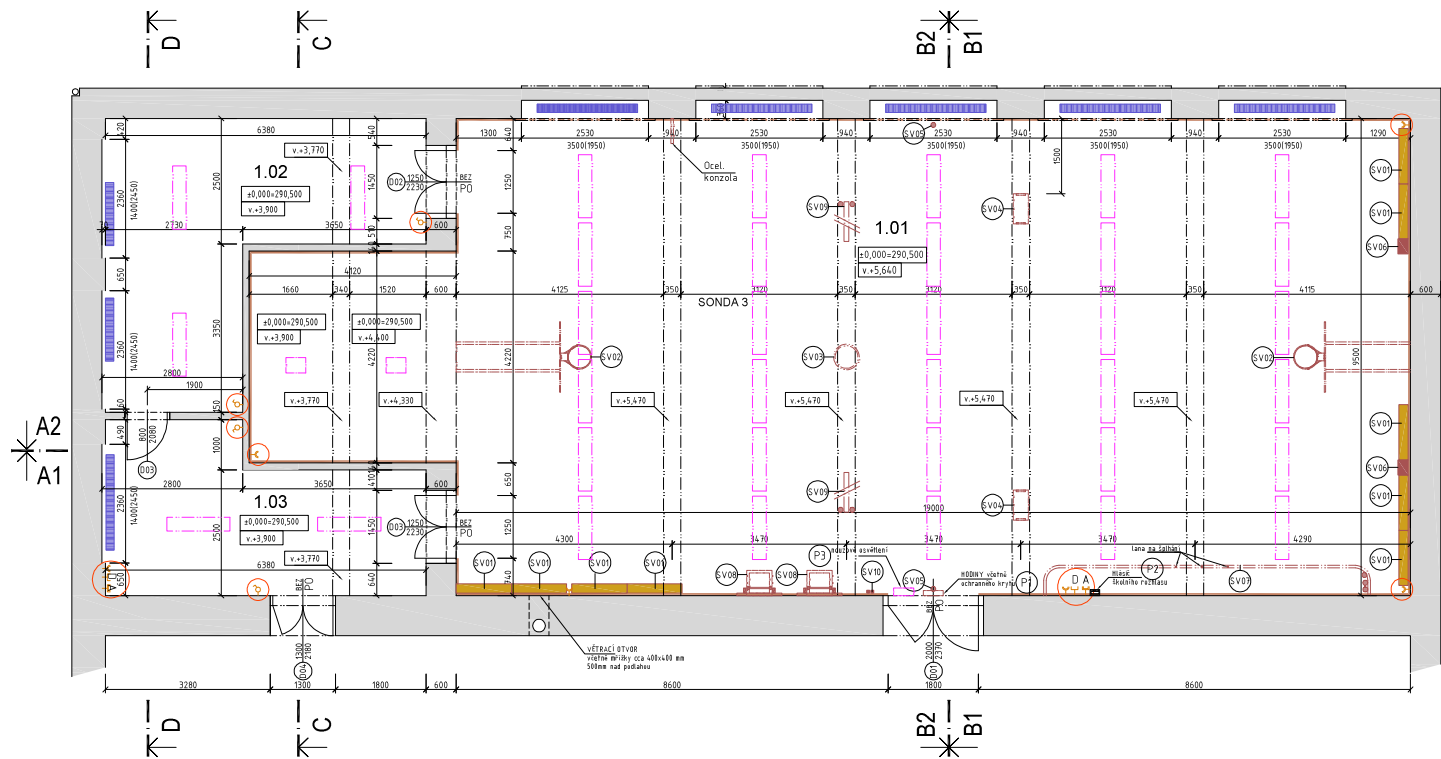


PŮDORYS 1.NP - STÁVAJÍCÍ STAV 1:50
v. 1000mm nad podlahou



LEGENDA PRVKŮ:

- ŽEBŘINY $\phi 1100$, v. 3000, H.180mm, 9 ks
- BASKETBALOVÝ KOŠ S DESKOU $\phi 1400$, v. 800 mm, 2 ks
- KOLOVÁDLO, pod stropem, 1 ks
- GYMNASTICKÉ KRUHY, NÁVJEJCI, pod stropem, 2 ks
- SLOUPEK NA VOLEJBAL, 2 ks
- KLADINA, 2 ks
- VODIČ OCELOVÁ KOLENIČKA, ve výšce cca 5m, včetně 3 tyčí a 3 lan na šplhání, 1 ks
- DŘEVĚNÝ ŽEBŘÍK včetně kladkového mechanismu a osobní konstrukce, 2 ks
- OCELOVÁ KONSTRUKCE PRO HRAZDU, 2 ks
- HRAZDOVÉ TYČE, 2 ks
- HODINY včetně ochranného krytu, 1 ks
- HLAŠIČ akustického rozhlášení, 1 ks
- Nouzové osvětlení, 1 ks
- STÁVAJÍCÍ SODKOVÉ OSVĚTLOVACÍ TĚLESO
- STÁVAJÍCÍ ŽÁŘIVKOVÉ OSVĚTLOVACÍ TĚLESO včetně ochranné mříže
- STÁVAJÍCÍ ZDĚNBETONOVÉ KONSTRUKCE
- ELEKTRO - DVOJZÁSUŠKA, DATA, ANTÉNA, SPÍNÁČ
- OTOPNÉ TĚLESO - LITINOVÁ ŽEBRA, v. 600 mm, ϕ 160mm, 3ks
- OTOPNÉ TĚLESO - LITINOVÁ ŽEBRA, v. 600 mm, ϕ 160mm, 3ks
- POD BETONOVÝM PARAPETEM
- OBKLAD, smrkové palubky na ověs, lakované, výška 2000 mm
- OBKLAD, smrkové palubky na ověs, lakované, výška 1800 mm
- perforovaný plech lakovaný bílou barvou
- Ochranné síť v olezech, ϕ 45 x 45 mm, ϕ 5 mm, 5ks
- z polypropylenu (PP) a polyamidu (PA6), rozměr 2500 x 2500 mm, včetně ocelových lan a kotev do stěny

PODMÍNKY A ZÁSADY PRO POUŽITÍ PROJEKTOVÉ DOKUMENTACE

TATO DOKUMENTACE JE CHRÁNĚNA VE VŠECH JEJÍCH ČÁSTECH AUTORSKÝM ZÁKONEM.
PŘESNÉ ROZMĚRY JE NUTNO OVRĚDIT ZHOTOVITELEM PŘÍMO NA STAVBĚ V PŘÍBĚHU REALIZACE.
PŘÍPADNĚ UPRAVY PROJEKTOVÉ DOKUMENTACE MUSÍ BÝT SCHVÁLENY ZODPOVĚDNÝM PROJEKTNÍM DOZORCEM INVESTORA A INVESTOREM O PŘÍPADNĚ NESROVNALOSTI PROJEKTOVÉ DOKUMENTACE OPROTÍ SKUTEČNOSTI BUDE PROJEKTANT NEPROSTRELE INFORMOVÁN TAK, ABY MOHL PROVĚST PŘÍSLUŠNÉ KOREKCE PROJEKTOVÉ DOKUMENTACE.
REALIZACE STAVBY BUDE PROVĚDĚNA V SOULADU S PLATNÝMI ČESKÝMI A EVROPSKÝMI NORMAMI, PLATNÝMI VÝHLÁŠKAMI A OBECNĚ TECHNICKÝMI POŽADAVKY NA VÝSTAVBU.
SOULASTI TĚTO PROJEKTOVÉ DOKUMENTACE NĚM JE DĚLNÍKA DOKUMENTACE, DOKUMENTACE PRO POMOCNÉ PRÁCE A KONSTRUKCE, VÝROBNĚ TECHNICKÁ DOKUMENTACE, DOKUMENTACE VÝROBY ODDAHOVÝCH STAVBY, VÝKRESY PŘIPRAVENÉ A MONTÁŽNÍ DOKUMENTACE. POŘAD JE NUTNO ZPRACOVAT NĚKTEROU Z TĚCHTO DOKUMENTACÍ, JE VÝZVY O SOULASTI ODDAHOVÝCH DOKUMENTACÍ.
VŠEČERA VÝROBA A ZABUDOVÁNÍ PRVKŮ STAVBY, ČÁSTI KONSTRUKCE, KOMPLEXNÍCH KONSTRUKCÍ A POJISTÝCH SYSTÉMŮ NA STAVBĚ BUDE PROVĚDĚNA POODLE ODDAHOVÝCH DOKUMENTACÍ NEBO TECHNICKÝCH LISTŮ JEDNOTLIVÝCH VÝROBCŮ A NA ZÁKLADĚ INVESTOREM A ARCHITEKTEM SCHVÁLENÝCH VZORŮK.
POUŽITĚ SYSTÉMY BUDOU OBSAHOVATY DOPLNKOVÉ A KOMPLEXNÍ PRVKY DANÉHO SYSTÉMU, STANOVENÉ VÝROBCEM A BUDOU REALIZOVÁNY V SOULADU S APLIKACNÍMI POSTUPY VÝROBCĚ.

LEGENDA MÍSTNOSTÍ :

Č. M.	NÁZEV MÍSTNOSTI	M ²	PODLAHA	STĚNY	STROP
1.01	TĚLOCVIČNA	203,30	SPORTOVNÍ POKRYV	OMÍTKA, MALBA	OMÍTKA, MALBA
1.02	SKLAD NÁŘADÍ	26,13	SOLOLITOVÉ DESKY	OMÍTKA, MALBA	OMÍTKA, MALBA
1.03	KABINET	19,95	KOBEREK	OMÍTKA, MALBA	OMÍTKA, MALBA
PLOCHA MÍSTNOSTÍ CELKEM		249,38			

±0,000 = 260,500 m.n.m. Bp.V.
SOULADNOSTI SYSTÉM SUTIK, VÝKROV SYSTÉM Bp.V.

INDEX	DATUM	POPS ZMĚNY
Změna 1.01: PŘÍLOHA 1.01		
Městská část Praha 6 Osmanská 601/15, 160 22 Praha 6 IČ: 00053703 DIČ: CZ00053703 Tel: +420 220 189 855		
ZS Hanspaulka Rekonstrukce tělocvičny Susická č.p. 1000, 160 00 Praha 6 parc. č. 3250, k.ú. Dejvice		
A6 atelier, s.r.o. Pražská 10/102, 160 00 Praha 6 IČ: 038 84 618, DIČ: CZ03884618 Kontaktní: Na Pražské 15, 162 00 Praha 6 - Pankr Tel: +420 777 807 807 E-mail: atelier@atelier.cz, DIČ: R6224		
SNEO, a.s. Nad Aug. 18/102, 162 00 Praha 6 IČ: 27114112, DIČ: CZ27114112 Tel: 220 04 011 E-mail: objednavky@sneo.cz, DIČ: R6224		
DOKUMENTACE PRO PROVÁDĚNÍ STAVBY		
PŮDORYS 1.NP - STÁVAJÍCÍ SAV 1000mm nad podlahou		
D.1.1 - ARCHITECTONICKO-STAVEBNÍ ŘEŠENÍ		
HANS-TEL DPS D.1.1 01		
AUTOREM TĚTO PROJEKTOVÉ DOKUMENTACE JE ING. ARCH. JAR. MUDRA, BŘEŽIT HOUBOUKOV 81, TEL. 777 887 027, OVA 3138 TATO PROJEKTOVÁ DOKUMENTACE JE CHRÁNĚNA AUTORSKÝM ZÁKONEM A NEMŮŽE BÝT POUŽITA BEZ SOULADU AUTORA.		